

Akumulator wykonany jest w technologii AGM - elektrolit uwięziony jest w separatorach z włókna szklanego o dużej porowatości. Eliminuje to niebezpieczeństwo wycieków i umożliwia pracę w dowolnym położeniu. Akumulator posiada samuszczelniające się zawory ciśnieniowe zapobiegające powstawaniu nadmiernego ciśnienia w ogniwie (VRLA). Seria EPL charakteryzuje się wydłużoną żywotnością projektowaną, wynoszącą wg Eurobat ponad 15 lat. Ze względu na swoje zalety takie jak szczelność, bezobsługowość, mała oporność wewnętrzna i wydłużony okres składowania, akumulatory serii EPL zostały wybrane jako podstawa systemów zasilania awaryjnego.



### DANE TECHNICZNE

Napięcie znamionowe	12 V		
Pojemność znamionowa	12 Ah / C <sub>20</sub>		
Ilość ogniw	6		
Technologia	AGM		
Żywotność projektowana	ponad 15 lat w 20°C* ponad 12 lat w 25°C		
Wymiary	wysokość	98,0 mm	
	długość	151,0 mm	
	szerokość	98,0 mm	
Waga	~4,1 kg		
	Pojemność w 25°C		
Przy 1,75V/ogniwo	20h	0,60A @1,75V/ogn.	12,0 Ah
	10h	1,14A @1,75V/ogn.	11,4 Ah
	5h	2,04A @1,75V/ogn.	10,2 Ah
	1h	7,54A @1,50V/ogn.	7,54 Ah
Dopuszczalny zakres temperatury otoczenia	podczas ładowania	0°C ~ 40°C	
	podczas rozładowania	-20°C ~ 50°C	
	podczas składowania	-20°C ~ 40°C	
Rezystancja wewnętrzna	w pełni naładowany akumulator		≤16 mΩ
Napięcie ładowania w 20°C	praca	13,5V do 13,8V	
	buforowa	(-18 mV/°C)	
	praca cykliczna	14,4 V do 15,0V	
Prąd ładowania	zalecany	1,2 A	
	maksymalny	3,6 A	
Maksymalny prąd rozładowania (5s)	180 A		
Dostępna pojemność przy samorozładowaniu podczas składowania w 20°C	po 1 miesiącu	97 %	
	po 6 miesiącach	80 %	
	po 12 miesiącach	63 %	
Typ obudowy	standardowa	ABS UL 94-HB	
	opcjonalna	ABS UL 94-V0**	
Końcówki biegunowe	faston F2	T2	
Maksymalny moment dokręcania śrub	-		

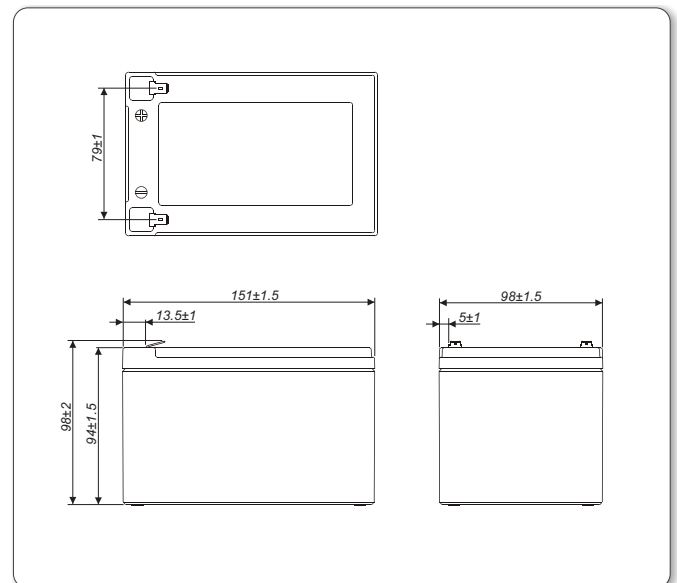
\*)- Wg Eurobat (grupa Very Long Life)

\*\*)- Trudnopalna

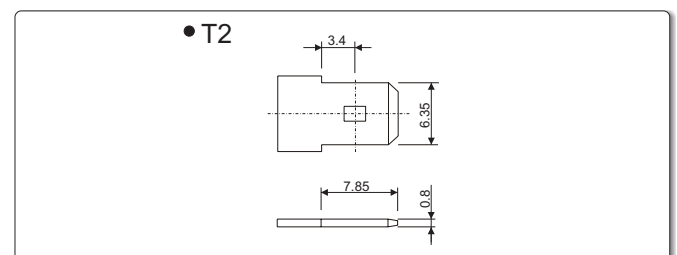
### ZASTOSOWANIA

- zasilacze bezprzerwowe (UPS)
- systemy oświetlenia awaryjnego
- siłownie telekomunikacyjne i centrale telefoniczne
- kasy i drukarki fiskalne
- systemy alarmowe i przeciwpożarowe
- systemy fotowoltaiczne
- sprzęt medyczny
- urządzenia mobilne
- urządzenia o dużej cykliczności pracy
- urządzenia pomiarowe

### WYMIARY



### KOŃCÓWKI BIEGUNOWE



### BRAK OGRANICZEŃ TRANSPORTOWYCH

Akumulator dopuszczony do transportu drogą lotniczą, morską lub lądową. Sklasyfikowany jako materiał nie niebezpieczny (IATA/ICAO Special Provision A67, DOT-CFR Title 49 parts 171-189, IMDG amendment 27)

### CHARAKTERYSTYKI ROZŁADOWAŃ

#### • Stałoprądowe (Prąd [A], 25 [°C])

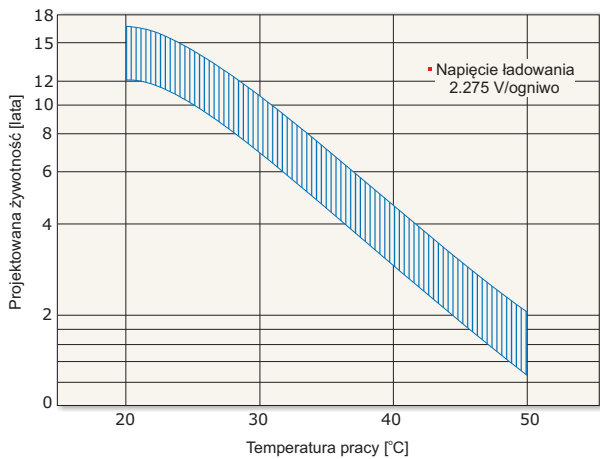
U <sub>k</sub> V/ogniwo	Czas rozładowania										
	5 min	10 min	15 min	30 min	50 min	1h	2h	4h	6h	8h	10h
1,80	35,23	25,86	20,70	12,14	8,004	6,975	3,803	2,349	1,734	1,352	1,123
1,75	41,47	28,02	21,65	12,59	8,262	7,185	3,900	2,390	1,763	1,375	1,140
1,70	44,04	29,03	22,32	12,88	8,424	7,311	3,951	2,408	1,770	1,380	1,146
1,65	46,06	29,73	22,83	13,07	8,533	7,395	3,984	2,424	1,777	1,385	1,150
1,60	47,52	30,32	23,29	13,19	8,604	7,471	4,018	2,432	1,784	1,390	1,150
1,50	49,45	30,92	23,76	13,33	8,690	7,545	4,050	2,439	1,784	1,390	1,150

#### • Stałomocowe (Moc [W/ogniwo], 25 [°C])

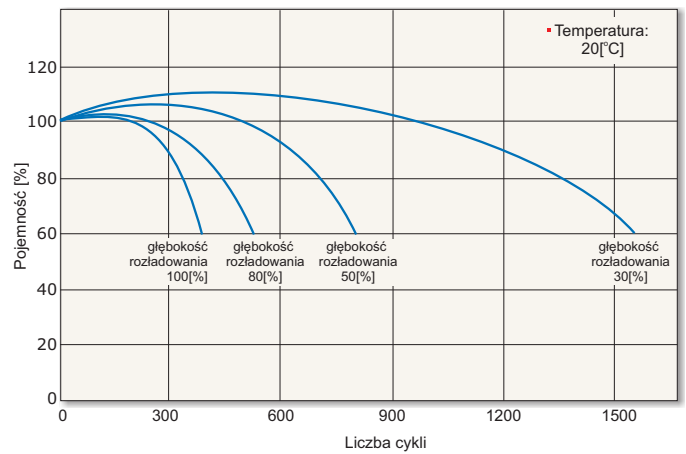
U <sub>k</sub> V/ogniwo	Czas rozładowania										
	5 min	10 min	15 min	30 min	50 min	1h	2h	4h	6h	8h	10h
1,80	65,1	48,9	39,6	23,8	15,8	13,8	7,6	4,7	3,4	2,7	2,2
1,75	75,3	53,0	41,5	24,7	16,3	14,2	7,8	4,7	3,5	2,7	2,2
1,70	80,0	54,9	42,7	25,3	16,6	14,5	7,9	4,8	3,5	2,7	2,2
1,65	83,6	56,2	43,7	25,7	16,9	14,6	7,9	4,8	3,5	2,7	2,3
1,60	86,3	57,4	44,6	25,9	17,0	14,8	8,0	4,8	3,5	2,7	2,3
1,50	89,8	58,5	45,5	26,2	17,2	14,9	8,1	4,8	3,5	2,7	2,3

U<sub>k</sub> - Napięcie końcowe rozładowania

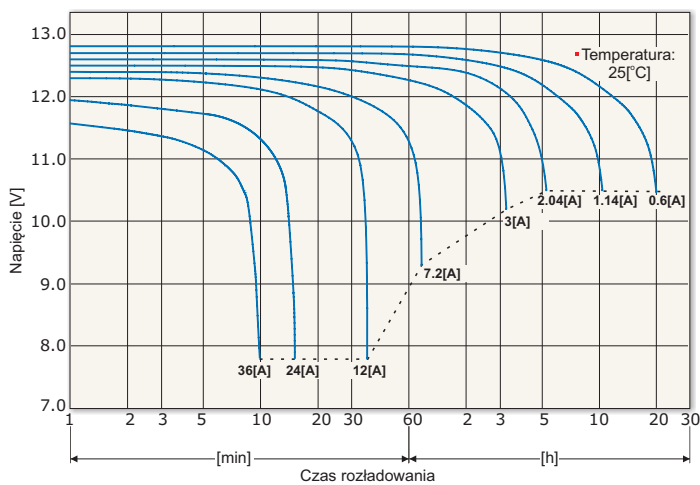
## Żywotność akumulatora przy pracy buforowej



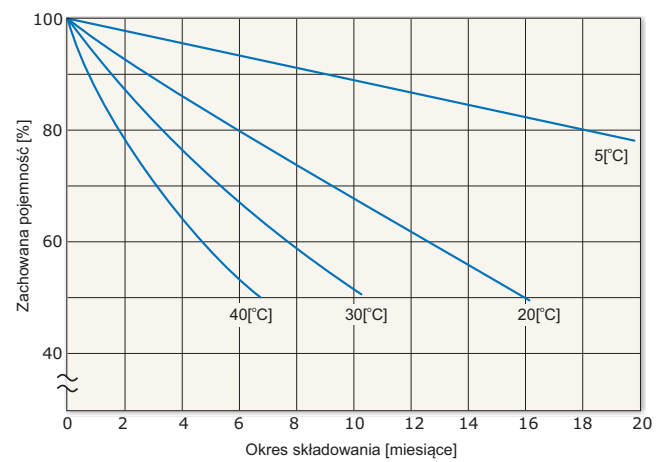
## Żywotność akumulatora przy pracy cyklicznej



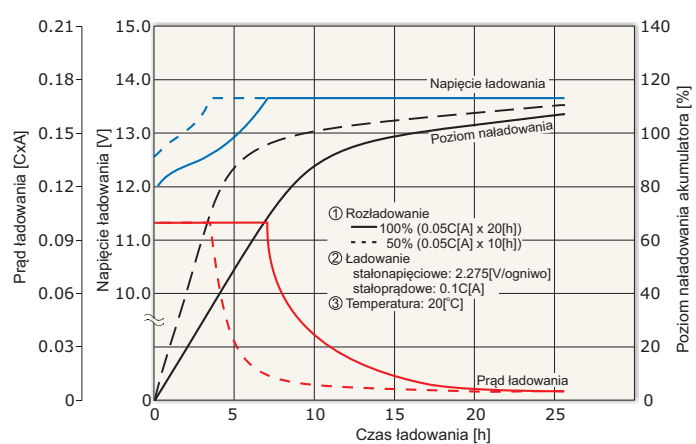
## Charakterystyki rozładowania akumulatora



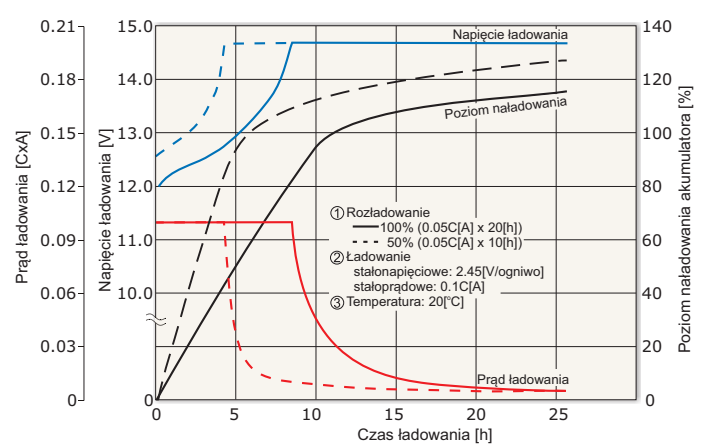
## Charakterystyki samorozładowania akumulatora



## Charakterystyki ładowania przy pracy buforowej



## Charakterystyki ładowania przy pracy cyklicznej



## Dopuszczalne końcowe napięcia rozładowania akumulatora

Prąd rozładowania [A]	2.4 > I	2.4 ≤ I < 6	6 ≤ I < 12	12 ≤ I
Końcowe napięcie rozładowania [V/ogniwo]	1.75	1.70	1.55	1.30



\*) C - pojemność akumulatora